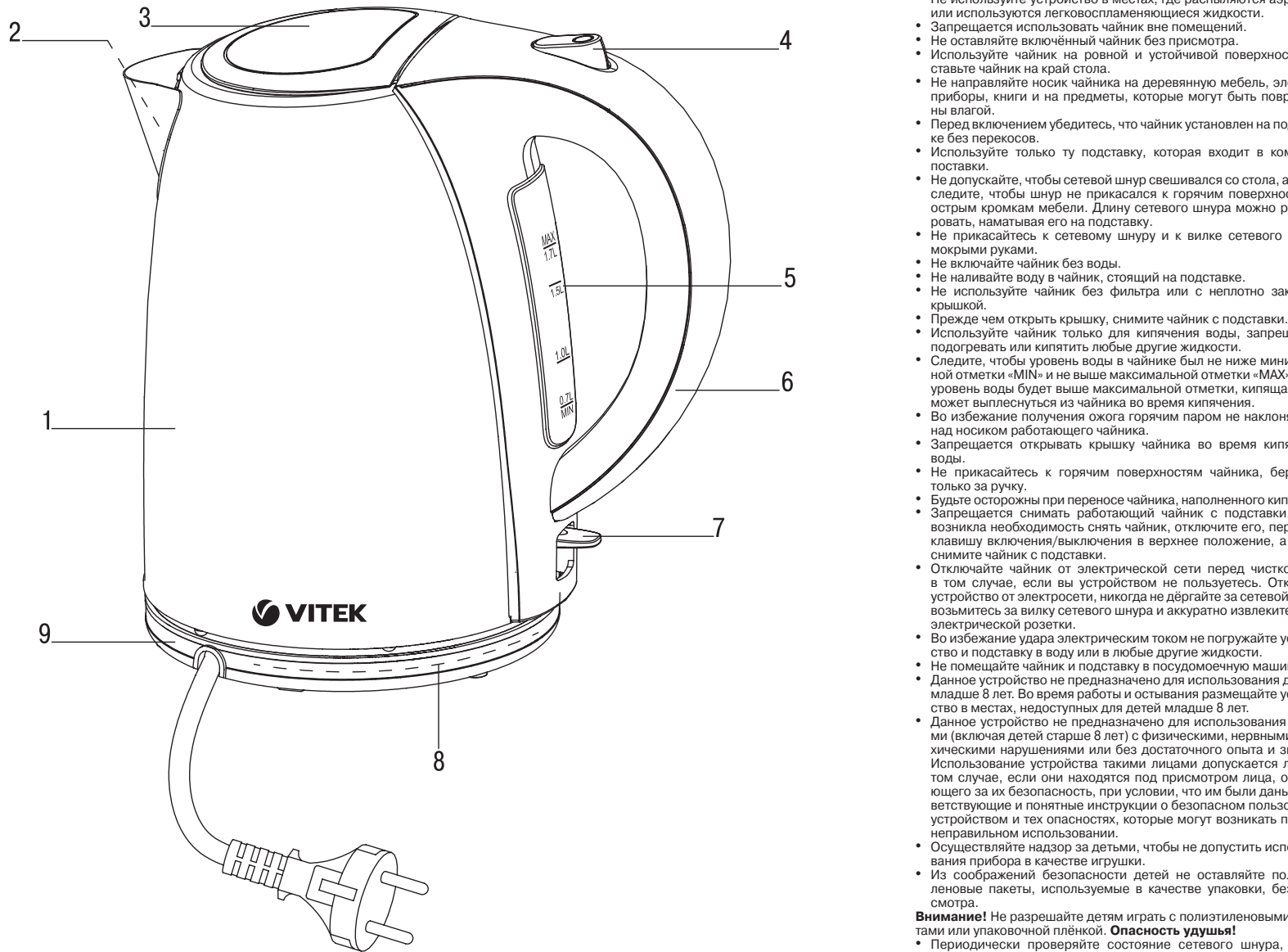


**VT-7026 CR**

Электроприбор  
для нагревания  
жидкости (чайник)

# Инструкция по эксплуатации



## РУССКИЙ

**ЭЛЕКТРОПРИБОР ДЛЯ НАГРЕВАНИЯ ЖИДКОСТИ (ЧАЙНИК) VT-7026 CR**

**РУКОВОДСТВО ПО ЭКСПЛУАТАЦИИ**

Электроприбор для нагревания жидкости (чайник) предназначен только для кипячения воды.

**Описание**

1. Корпус
2. Сетчатый фильтр
3. Крышка
4. Клавиша открытия крышки
5. Шкала уровня воды
6. Ручка
7. Клавиша включения/выключения
8. Место намотки сетевого шнура
9. Подставка

**Внимание!**

Для дополнительной защиты в цепи питания целесообразно установить устройство защитного отключения (УЗО) с номинальным током срабатывания, не превышающим 30 мА, для установки УЗО обратитесь к специалисту.

**МЕРЫ БЕЗОПАСНОСТИ**

Перед началом эксплуатации электроприбора внимательно прочитайте настоящее руководство и сохраните его для использования в качестве справочного материала.

Используйте устройство только по его прямому назначению, как изложено в данном руководстве. Неправильное обращение с прибором может привести к его поломке, причинению вреда пользователю или его имуществу.

- Используйте прибор строго по назначению в соответствии с руководством по эксплуатации.
- Убедитесь, что рабочее напряжение чайника соответствует напряжению электросети.
- Сетевой шнур снабжен «евровилкой»; включайте ее в электрическую розетку электросети чашею над пластиной.
- Во избежание риска возникновения пожара не используйте переходники при подключении чайника к электрической розетке.
- Не используйте чайник в ванных комнатах. Не пользуйтесь им вблизи бассейнов или других емкостей, наполненных водой.
- Не используйте чайник в непосредственной близости от источников тепла или открытого пламени.
- Не используйте устройство в местах, где распыляются аэрозоли или используются легковоспламеняющиеся жидкости.
- Запрещается использовать чайник вне помещений.
- Не оставляйте включенный чайник без присмотра.
- Используйте чайник на ровной и устойчивой поверхности, не ставьте чайник на край стола.
- Не направляйте носик чайника на деревянную мебель, электроприборы, книги и на предметы, которые могут быть повреждены влагой.
- Перед включением убедитесь, что чайник установлен на подставке без перекосов.
- Используйте только ту подставку, которая входит в комплект поставки.
- Не допускайте, чтобы сетевой шнур свешивался со стола, а также следите, чтобы шнур не прикасался к горячим поверхностям и острым краям мебели. Длину сетевого шнура можно регулировать, наматывая его на подставку.
- Не прикасайтесь к сетевому шнуру и к вилке сетевого шнура мокрыми руками.
- Не включайте чайник без воды.
- Не наливайте воду в чайник, стоящий на подставке.
- Не используйте чайник без фильтра или с неплотно закрытой крышкой.
- Прежде чем открыть крышку, снимите чайник с подставки.
- Используйте чайник только для кипячения воды, запрещается подогревать или кипятить любые другие жидкости.
- Следите, чтобы уровень воды в чайнике был не ниже минимальной отметки «MIN» и не выше максимальной отметки «MAX». Если уровень воды будет выше максимальной отметки, кипящая вода может выплеснуться из чайника во время кипячения.
- Во избежание получения ожога горячим паром не наклоняйтесь над носиком работающего чайника.
- Запрещается открывать крышку чайника во время кипячения воды.
- Не прикасайтесь к горячим поверхностям чайника, беритесь только за ручку.
- Будьте осторожны при переносе чайника, наполненного кипятком.
- Запрещается снимать работающий чайник с подставки. Если возникла необходимость снять чайник, отключите его, переведя клавишу включения/выключения в верхнее положение, а затем снимите чайник с подставки.
- Отключайте чайник от электрической сети перед чистой или в том случае, если вы устройством не пользуетесь. Отключайте устройство от электросети, никогда не дергайте за сетевой шнур, возмнитесь за вилку сетевого шнура и аккуратно извлеките ее из электрической розетки.
- Во избежание удара электрическим током не погружайте устройство и подставку в воду или в любые другие жидкости.
- Не помещайте чайник и подставку в посудомоечную машину.
- Данное устройство не предназначено для использования детьми младше 8 лет. Во время работы и остывания размещайте устройство в местах, недоступных для детей младше 8 лет.
- Данное устройство не предназначено для использования людьми (включая детей старше 8 лет) с физическими, нервными, психическими нарушениями или без достаточного опыта и знаний. Использование устройства такими лицами допускается лишь в том случае, если они находятся под присмотром лица, отвечающего за их безопасность, при условии, что им были даны соответствующие и понятные инструкции о безопасном использовании устройства и тех опасностях, которые могут возникать при его неправильном использовании.
- Осуществляйте надзор за детьми, чтобы не допустить использования прибора в качестве игрушки.
- Из соображений безопасности детей не оставляйте полиэтиленовые пакеты, используемые в качестве упаковки, без присмотра.

**Внимание!** Не разрешайте детям играть с полиэтиленовыми пакетами или упаковочной пленкой. **Опасность удушья!**

- Периодически проверяйте состояние сетевого шнура, вилки сетевого шнура и корпуса чайника.
- Не используйте устройство, если имеются повреждения сетевого шнура или вилки сетевого шнура, если устройство работает с перебоями, а также после его падения.
- Запрещается самостоятельно ремонтировать прибор. Не разбирайте прибор самостоятельно, при возникновении любых неисправностей, а также после падения устройства выключите прибор из электрической розетки и обратитесь в любой авторизованный (уполномоченный) сервисный центр по контактным адресам, указанным в гарантийном талоне и на сайте [www.vitek.ua](http://www.vitek.ua).
- Перевозите устройство только в заводской упаковке.
- Храните устройство в местах, недоступных для детей и людей с ограниченными возможностями.

**КОМПЛЕКТ ПОСТАВКИ**  
Чайник с фильтром – 1 шт.  
Подставка – 1 шт.  
Инструкция – 1 шт.

**ТЕХНИЧЕСКИЕ ХАРАКТЕРИСТИКИ**  
Эксплуатация: 220-240 В ~ 50/60 Гц  
Мощность: 1850-2200 Вт  
Максимальный объем воды: 1,7 л

Производитель оставляет за собой право изменять характеристики устройств без предварительного уведомления.

**Срок службы прибора – 3 года**

**EAC** Данное изделие соответствует всем требуемым европейским и российским стандартам безопасности и гигиены.

**Изготовитель:** АНДЕР ПРОДАКТС ГмбХ, Австрия  
**Адрес:** Нойбаугортель 38/7А, 1070 Вена, Австрия.  
**Информация для связи** – email: [anderproduct@gmail.com](mailto:anderproduct@gmail.com)

Информация об Импортёре указана на индивидуальной упаковке. Информация об авторизованных (уполномоченных) сервисных центрах указана в гарантийном талоне и на сайте [www.vitek.ru](http://www.vitek.ru)

Единая справочная служба: +7 (495) 921-01-70

Сделано в Китае

**ПЕРЕД ПЕРВЫМ ИСПОЛЬЗОВАНИЕМ**  
После транспортировки или хранения устройства при пониженной температуре необходимо выдержать его при комнатной температуре не менее трёх часов.

## УКРАЇНСЬКА

**ЕЛЕКТРОПРИЛАД ДЛЯ НАГРІВАННЯ РІДИНИ (ЧАЙНИК) VT-7026 CR**

Електроприлад для нагрівання рідини (чайник) призначений тільки для кип'ятіння води.

1. Корпус
2. Сітчастий фільтр
3. Кришка
4. Клавіша відкриття кришки
5. Шкала рівня води
6. Ручка
7. Клавіша вимкання/вимкнення
8. Місце намотування мережевого шнура
9. Підставка

**Увага!** Для додаткового захисту в ланці зв'язу живлення доцільно встановити пристрій захисного виконання (ПЗВ) з номінальним струмом спрацьовування, що не перевищує 30 мА, для встановлення ПЗВ зверніться до фахівця.

**ЗАХОДИ БЕЗПЕКИ**

Перед початком експлуатації електроприладу уважно прочитайте це керівництво з експлуатації і збережіть його для використання в якості довідкового матеріалу.

Використовуйте пристрій лише по його прямому призначенню, як викладено в цьому керівництві. Неправильне поводження з приладом може привести до його поломки, спричинення шкоди користувачеві або його майну.

- Використовуйте прилад строго за призначенням відповідно до інструкції по експлуатації.
- Переконайтеся, що робоча напруга чайника відповідає напругі електромережі.
- Мережевий шнур забезпечений євровилкою; вмикайте її в електричну розетку, що має надійний контакт заземлення.
- Щоб уникнути ризику виникнення пожежі не використовуйте перехідники при підключенні чайника до електричної розетки.
- Не використовуйте чайник у ванильних кімнатах. Не користуйтеся ним поблизу басейнів або інших посудин, наповнених водою.
- Не використовуйте чайник у безпосередній близькості від джерел тепла або відкритого полум'я.
- Не використовуйте пристрій у місцях, де розпорошуються аерозолі або використовуються легковоспалючі рідини.
- Забороняється використовувати чайник поза призначеннями.
- Не залишайте увімкнений чайник без нагляду.
- Використовуйте чайник на рівній і стійкій поверхні, не ставте чайник на край столу.
- Не направляйте носик чайника на дерев'яні меблі, електроприлади, книги і на предмети, які можуть бути пошкоджені вологою.
- Перед включенням переконайтеся, що чайник встановлений на підставці без перекосів.
- Використовуйте тільки ту підставку, що входить до комплекту постачання.
- Не допускайте, щоб електричний шнур звисав зі столу, а також наглядіть, щоб шнур не торкався гарячих поверхонь та гострих кромek меблів. Двигну мережевого шнура можна регулювати, намотуючи його на підставку.
- Не торкайтеся мережевого шнура і вилки мережевого шнура мокими руками.
- Не вмикайте чайник без води.
- Не наливайте воду в чайник, що стоїть на підставці.
- Не використовуйте чайник без фільтра або з нещільно закритою кришкою.
- Перш ніж відкрити кришку, зніміть чайник з підставки.
- Використовуйте чайник тільки для кип'ятіння води, забороняється підігрівати або кип'ятити будь-які інші рідини.
- Слідуйте, щоб рівень води в чайнику не був нижче мінімальної позначки «MIN» і вище максимальної позначки «MAX». Якщо рівень води буде вище максимальної відмітки, кипяча вода може виплеснутися з чайника під час кип'ятіння.
- Щоб уникнути отримання опіку гарячим паром не нахилийтеся над носиком працюючого чайника.
- Забороняється відкривати кришку чайника під час кип'ятіння води.
- Не торкайтеся до гарячих поверхонь чайника, беріться тільки за ручку.
- Будьте обережні при перенесенні чайника, наповненого окропом.
- Забороняється знімати працюючий чайник з підставки. Якщо виникла необхідність зняти чайник, вимкніть його, перевівши клавішу вимкання/вимкнення в верхнє положення, а потім зніміть чайник з підставки.
- Вимкніть чайник від електричної мережі перед чистченням, або у тому випадку, якщо ви пристроєм не користуєтесь. Вимкніть пристрій з електромережі, ніколи не смійайтеся за мережевий шнур, візьміться за мережеву вилку і акуратно витягніть її з електричної розетки.
- Щоб уникнути удару електричним струмом, не занурюйте пристрій і підставку у воду або будь-які інші рідини.
- Не кладіть чайник та підставку в посудомийну машину.
- Даний пристрій не призначений для використання дітьми молодше 8 років. Під час роботи і охолодження розміщайте пристрій у місцях, недоступних для дітей молодше 8 років.
- Цей пристрій не призначений для використання людьми (включаючи дітей старше 8 років) з фізичними, нервовими, психічними порушеннями або без достатнього досвіду і знань. Використання приладу такими особами можливо лише в тому випадку, якщо вони знаходяться під наглядом особи, що відповідає за їх безпеку, за умови, що їм були дані відповідні і зрозумілі інструкції про безпечне використання пристрою і ті небезпеки, які можуть виникати при його неправильному використанні.
- Здійснюйте нагляд за дітьми, щоб не допустити використання приладу в якості іграшки.
- З міркувань безпеки дітей не залишайте поліетиленові пакети, використовувані в якості упаковки, без нагляду.

**Увага!** Не дозволяйте дітям грати з поліетиленовими пакетами або пакувальною плівкою. **Загроза ядухи!**

Періодично перевіряйте стан мережевого шнура, вилки мережевого шнура та корпусу чайника.

Не використовуйте пристрій, якщо пошкоджені мережевий шнур або вилка мережевого шнура, якщо пристрій працює з перебоями, а також після його падіння.

Забороняється самостійно ремонтувати прилад. Не розбирайте прилад самостійно, при виникненні будь-яких несправностей, а також після падіння пристрою, вимкніть прилад з електричної розетки і зверніться в будь-який авторизований (уповноважений) сервісний центр за контактними адресами, вказаними в гарантійному талоні та на сайті [www.vitek.ru](http://www.vitek.ru).

Перевозьте пристрій лише в заводській упаковці.

Зберігайте пристрій у місцях, недоступних для дітей і людей з обмеженими можливостями.

**ПРИСТРІЙ ПРИЗНАЧЕНИЙ ЛИШЕ ДЛЯ ПОБУТОВОГО ВИКОРИСТАННЯ**

**ПЕРЕД ПЕРШИМ ВИКОРИСТАННЯМ**  
Після транспортування або зберігання пристрою при зниженій температурі необхідно витримати його при кімнатній температурі не менше трьох годин.

## УКРАЇНСЬКА

**ЕЛЕКТРОПРИЛАД ДЛЯ НАГРІВАННЯ РІДИНИ (ЧАЙНИК) VT-7026 CR**

Електроприлад для нагрівання рідини (чайник) призначений тільки для кип'ятіння води.

1. Корпус
2. Сітчастий фільтр
3. Кришка
4. Клавіша відкриття кришки
5. Шкала рівня води
6. Ручка
7. Клавіша вимкання/вимкнення
8. Місце намотування мережевого шнура
9. Підставка

**Увага!** Для додаткового захисту в ланці зв'язу живлення доцільно встановити пристрій захисного виконання (ПЗВ) з номінальним струмом спрацьовування, що не перевищує 30 мА, для встановлення ПЗВ зверніться до фахівця.

**ЗАХОДИ БЕЗПЕКИ**

Перед початком експлуатації електроприладу уважно прочитайте це керівництво з експлуатації і збережіть його для використання в якості довідкового матеріалу.

Використовуйте пристрій лише по його прямому призначенню, як викладено в цьому керівництві. Неправильне поводження з приладом може привести до його поломки, спричинення шкоди користувачеві або його майну.

- Використовуйте прилад строго за призначенням відповідно до інструкції по експлуатації.
- Переконайтеся, що робоча напруга чайника відповідає напругі електромережі.
- Мережевий шнур забезпечений євровилкою; вмикайте її в електричну розетку, що має надійний контакт заземлення.
- Щоб уникнути ризику виникнення пожежі не використовуйте перехідники при підключенні чайника до електричної розетки.
- Не використовуйте чайник у ванильних кімнатах. Не користуйтеся ним поблизу басейнів або інших посудин, наповнених водою.
- Не використовуйте чайник у безпосередній близькості від джерел тепла або відкритого полум'я.
- Не використовуйте пристрій у місцях, де розпорошуються аерозолі або використовуються легковоспалючі рідини.
- Забороняється використовувати чайник поза призначеннями.
- Не залишайте увімкнений чайник без нагляду.
- Використовуйте чайник на рівній і стійкій поверхні, не ставте чайник на край столу.
- Не направляйте носик чайника на дерев'яні меблі, електроприлади, книги і на предмети, які можуть бути пошкоджені вологою.
- Перед включенням переконайтеся, що чайник встановлений на підставці без перекосів.
- Використовуйте тільки ту підставку, що входить до комплекту постачання.
- Не допускайте, щоб електричний шнур звисав зі столу, а також наглядіть, щоб шнур не торкався гарячих поверхонь та гострих кромek меблів. Двигну мережевого шнура можна регулювати, намотуючи його на підставку.
- Не торкайтеся мережевого шнура і вилки мережевого шнура мокими руками.
- Не вмикайте чайник без води.
- Не наливайте воду в чайник, що стоїть на підставці.
- Не використовуйте чайник без фільтра або з нещільно закритою кришкою.
- Перш ніж відкрити кришку, зніміть чайник з підставки.
- Використовуйте чайник тільки для кип'ятіння води, забороняється підігрівати або кип'ятити будь-які інші рідини.
- Слідуйте, щоб рівень води в чайнику не був нижче мінімальної позначки «MIN» і вище максимальної позначки «MAX». Якщо рівень води буде вище максимальної відмітки, кипяча вода може виплеснутися з чайника під час кип'ятіння.
- Щоб уникнути отримання опіку гарячим паром не нахилийтеся над носиком працюючого чайника.
- Забороняється відкривати кришку чайника під час кип'ятіння води.
- Не торкайтеся до гарячих поверхонь чайника, беріться тільки за ручку.
- Будьте обережні при перенесенні чайника, наповненого окропом.
- Забороняється знімати працюючий чайник з підставки. Якщо виникла необхідність зняти чайник, вимкніть його, перевівши клавішу вимкання/вимкнення в верхнє положення, а потім зніміть чайник з підставки.
- Вимкніть чайник від електричної мережі перед чистченням, або у тому випадку, якщо ви пристроєм не користуєтесь. Вимкніть пристрій з електромережі, ніколи не смійайтеся за мережевий шнур, візьміться за мережеву вилку і акуратно витягніть її з електричної розетки.
- Щоб уникнути удару електричним струмом, не занурюйте пристрій і підставку у воду або будь-які інші рідини.
- Не кладіть чайник та підставку в посудомийну машину.
- Даний пристрій не призначений для використання дітьми молодше 8 років. Під час роботи і охолодження розміщайте пристрій у місцях, недоступних для дітей молодше 8 років.
- Цей пристрій не призначений для використання людьми (включаючи дітей старше 8 років) з фізичними, нервовими, психічними порушеннями або без достатнього досвіду і знань. Використання приладу такими особами можливо лише в тому випадку, якщо вони знаходяться під наглядом особи, що відповідає за їх безпеку, за умови, що їм були дані відповідні і зрозумілі інструкції про безпечне використання пристрою і ті небезпеки, які можуть виникати при його неправильному використанні.
- Здійснюйте нагляд за дітьми, щоб не допустити використання приладу в якості іграшки.
- З міркувань безпеки дітей не залишайте поліетиленові пакети, використовувані в якості упаковки, без нагляду.

**Увага!** Не дозволяйте дітям грати з поліетиленовими пакетами або пакувальною плівкою. **Загроза ядухи!**

Періодично перевіряйте стан мережевого шнура, вилки мережевого шнура та корпусу чайника.

Не використовуйте пристрій, якщо пошкоджені мережевий шнур або вилка мережевого шнура, якщо пристрій працює з перебоями, а також після його падіння.

Забороняється самостійно ремонтувати прилад. Не розбирайте прилад самостійно, при виникненні будь-яких несправностей, а також після падіння пристрою, вимкніть прилад з електричної розетки і зверніться в будь-який авторизований (уповноважений) сервісний центр за контактними адресами, вказаними в гарантійному талоні та на сайті [www.vitek.ru](http://www.vitek.ru).

Перевозьте пристрій лише в заводській упаковці.

Зберігайте пристрій у місцях, недоступних для дітей і людей з обмеженими можливостями.

**ПРИСТРІЙ ПРИЗНАЧЕНИЙ ЛИШЕ ДЛЯ ПОБУТОВОГО ВИКОРИСТАННЯ**

**ПЕРЕД ПЕРШИМ ВИКОРИСТАННЯМ**  
Після транспортування або зберігання пристрою при зниженій температурі необхідно витримати його при кімнатній температурі не менше трьох годин.

## УКРАЇНСЬКА

**ЕЛЕКТРОПРИЛАД ДЛЯ НАГРІВАННЯ РІДИНИ (ЧАЙНИК) VT-7026 CR**

Електроприлад для нагрівання рідини (чайник) призначений тільки для кип'ятіння води.

1. Корпус
2. Сітчастий фільтр
3. Кришка
4. Клавіша відкриття кришки
5. Шкала рівня води
6. Ручка
7. Клавіша вимкання/вимкнення
8. Місце намотування мережевого шнура
9. Підставка

**Увага!** Для додаткового захисту в ланці зв'язу живлення доцільно встановити пристрій захисного виконання (ПЗВ) з номінальним струмом спрацьовування, що не перевищує 30 мА, для встановлення ПЗВ зверніться до фахівця.

**ЗАХОДИ БЕЗПЕКИ**

Перед початком експлуатації електроприладу уважно прочитайте це керівництво з експлуатації і збережіть його для використання в якості довідкового матеріалу.

Використовуйте пристрій лише по його прямому призначенню, як викладено в цьому керівництві. Неправильне поводження з приладом може привести до його поломки, спричинення шкоди користувачеві або його майну.

- Використовуйте прилад строго за призначенням відповідно до інструкції по експлуатації.
- Переконайтеся, що робоча напруга чайника відповідає напругі електромережі.
- Мережевий шнур забезпечений євровилкою; вмикайте її в електричну розетку, що має надійний контакт заземлення.
- Щоб уникнути ризику виникнення пожежі не використовуйте перехідники при підключенні чайника до електричної розетки.
- Не використовуйте чайник у ванильних кімнатах. Не користуйтеся ним поблизу басейнів або інших посудин, наповнених водою.
- Не використовуйте чайник у безпосередній близькості від джерел тепла або відкритого полум'я.
- Не використовуйте пристрій у місцях, де розпорошуються аерозолі або використовуються легковоспалючі рідини.
- Забороняється використовувати чайник поза призначеннями.
- Не залишайте увімкнений чайник без нагляду.
- Використовуйте чайник на рівній і стійкій поверхні, не ставте чайник на край столу.
- Не направляйте носик чайника на дерев'яні меблі, електроприлади, книги і на предмети, які можуть бути пошкоджені вологою.
- Перед включенням переконайтеся, що чайник встановлений на підставці без перекосів.
- Використовуйте тільки ту підставку, що входить до комплекту постачання.
- Не допускайте, щоб електричний шнур звисав зі столу, а також наглядіть, щоб шнур не торкався гарячих поверхонь та гострих кромek меблів. Двигну мережевого шнура можна регулювати, намотуючи його на підставку.
- Не торкайтеся мережевого шнура і вилки мережевого шнура мокими руками.
- Не вмикайте чайник без води.
- Не наливайте воду в чайник, що стоїть на підставці.
- Не використовуйте чайник без фільтра або з нещільно закритою кришкою.
- Перш ніж відкрити кришку, зніміть чайник з підставки.
- Використовуйте чайник тільки для кип'ятіння води, забороняється підігрівати або кип'ятити будь-які інші рідини.
- Слідуйте, щоб рівень води в чайнику не був нижче мінімальної позначки «MIN» і вище максимальної позначки «MAX». Якщо рівень води буде вище максимальної відмітки, кипяча вода може виплеснутися з чайника під час кип'ятіння.
- Щоб уникнути отримання опіку гарячим паром не нахилийтеся над носиком працюючого чайника.
- Забороняється відкривати кришку чайника під час кип'ятіння води.
- Не торкайтеся до гарячих поверхонь чайника, беріться тільки за ручку.
- Будьте обережні при перенесенні чайника, наповненого окропом.
- Забороняється знімати працюючий чайник з підставки. Якщо виникла необхідність зняти чайник, вимкніть його, перевівши клавішу вимкання/вимкнення в верхнє положення, а потім зніміть чайник з підставки.
- Вимкніть чайник від електричної мережі перед чистченням, або у тому випадку, якщо ви пристроєм не користуєтесь. Вимкніть пристрій з електромережі, ніколи не смійайтеся за мережевий шнур, візьміться за мережеву вилку і акуратно витягніть її з електричної розетки.
- Щоб уникнути удару електричним струмом, не занурюйте пристрій і підставку у воду або будь-які інші рідини.
- Не кладіть чайник та підставку в посудомийну машину.
- Даний пристрій не призначений для використання дітьми молодше 8 років. Під час роботи і охолодження розміщайте пристрій у місцях, недоступних для дітей молодше 8 років.
- Цей пристрій не призначений для використання людьми (включаючи дітей старше 8 років) з фізичними, нервовими, психічними порушеннями або без достатнього досвіду і знань. Використання приладу такими особами можливо лише в тому випадку, якщо вони знаходяться під наглядом особи, що відповідає за їх безпеку, за умови, що їм були дані відповідні і зрозумілі інструкції про безпечне використання пристрою і ті небезпеки, які можуть виникати при його неправильному використанні.
- Здійснюйте нагляд за дітьми, щоб не допустити використання приладу в якості іграшки.
- З міркувань безпеки дітей не залишайте поліетиленові пакети, використовувані в якості упаковки, без нагляду.

**Увага!** Не дозволяйте дітям грати з поліетиленовими пакетами або пакувальною плівкою. **Загроза ядухи!**

Періодично перевіряйте стан мережевого шнура, вилки мережевого шнура та корпусу чайника.

Не використовуйте пристрій, якщо пошкоджені мережевий шнур або вилка мережевого шнура, якщо пристрій працює з перебоями, а також після його падіння.

Забороняється самостійно ремонтувати прилад. Не розбирайте прилад самостійно, при виникненні будь-яких несправностей, а також після падіння пристрою, вимкніть прилад з електричної розетки і зверніться в будь-який авторизований (уповноважений) сервісний центр за контактними адресами, вказаними в гарантійному талоні та на сайті [www.vitek.ru](http://www.vitek.ru).

Перевозьте пристрій лише в заводській упаковці.

Зберігайте пристрій у місцях, недоступних для дітей і людей з обмеженими можливостями.

**ПРИСТРІЙ ПРИЗНАЧЕНИЙ ЛИШЕ ДЛЯ ПОБУТОВОГО ВИКОРИСТАННЯ**

**ПЕРЕД ПЕРШИМ ВИКОРИСТАННЯМ**  
Після транспортування або зберігання пристрою при зниженій температурі необхідно витримати його при кімнатній температурі не менше трьох годин.