

Машинка для стрижки волос

Руководство по эксплуатации

RU



SENCOR®

SHP 3301BL / SHP 3302RD
SHP 4301BL / SHP 4302RD

Перед тем, как использовать это прибор, пожалуйста, внимательно прочтите руководство пользователя, даже если вы уже знакомы с использованием аналогичных приборов. Используйте электроприбор только так, как это описано в данном руководстве по эксплуатации. Сохраните руководство на случай дальнейшей необходимости.

Как минимум в течение действия гарантийных обязательств рекомендуется сохранять оригинальную коробку и упаковочный материал, кассовый чек и подтверждение о степени ответственности продавца или гарантийный талон. В случае перевозки рекомендуется снова упаковать прибор в оригинальную коробку.

RU-1

СОДЕРЖАНИЕ

ВАЖНЫЕ УКАЗАНИЯ ПО ТЕХНИКЕ БЕЗОПАСНОСТИ	3
ОПИСАНИЕ МАШИНКИ ДЛЯ СТРИЖКИ ВОЛОС И ЕЕ ПРИНАДЛЕЖНОСТЕЙ	5
ЗАРЯДНОЕ УСТРОЙСТВО МАШИНКИ ДЛЯ СТРИЖКИ ВОЛОС	6
ИСПОЛЬЗОВАНИЕ МАШИНКИ ДЛЯ СТРИЖКИ ВОЛОС	6
ЧИСТКА И УХОД	8
ТЕХНИЧЕСКИЕ ДАННЫЕ	10
УКАЗАНИЯ И ИНФОРМАЦИЯ ОБ ОБРАЩЕНИИ С ИСПОЛЬЗОВАННОЙ УПАКОВКОЙ	11
УТИЛИЗАЦИЯ ИСПОЛЬЗОВАННЫХ АККУМУЛЯТОРОВ	11
УТИЛИЗАЦИЯ ИСПОЛЬЗОВАННЫХ ЭЛЕКТРИЧЕСКИХ И ЭЛЕКТРОННЫХ ПРИБОРОВ	11

ВАЖНЫЕ УКАЗАНИЯ ПО ТЕХНИКЕ БЕЗОПАСНОСТИ ВНИМАТЕЛЬНО ПРОЧИТЕ И СОХРАНИТЕ ДЛЯ ДАЛЬНЕЙШЕГО ИСПОЛЬЗОВАНИЯ.

- Данной машинкой для стрижки волос могут пользоваться дети в возрасте 8 лет и старше, а также лица с нарушениями физических, умственных или психических способностей либо с недостаточным опытом и знаниями при условии, что они находятся под присмотром или были проинструктированы об использовании машинки безопасным способом, а также осознают потенциальную опасность. Чистку и уход, осуществляемый пользователем, не могут выполнять дети младше 8 лет без надзора. Храните машинку для стрижки волос и ее сетевой адаптер в месте, недоступном для детей младше 8 лет. Дети не должны играть с машинкой для стрижки волос.
- Эта машинка для стрижки волос предназначена для домашнего использования и служит для стрижки волос и бороды человека. Не используйте ее в коммерческих целях или для стрижки шерсти животных.
- Используйте машинку для стрижки волос только с оригинальным сетевым адаптером и насадкой-расческой, которые содержатся в комплекте.
- Перед подключением адаптера к электрической розетке убедитесь, что напряжение, указанное на его заводской табличке, соответствует напряжению в вашей сети.
- Не подвергайте машинку для стрижки волос (включая ее принадлежности) воздействию погодных условий, экстремальных температур, прямых солнечных лучей, чрезмерной влажности или слишком пыльной среды.
- Не располагайте машинку для стрижки волос (включая ее принадлежности) вблизи батарей отопления, открытого огня и другого оборудования, являющегося источниками тепла.



Предупреждение:

Не пользуйтесь машинкой для стрижки волос в ванне или душе. Не мойте ее под струей воды из крана, не опрыскивайте ее водой или другой жидкостью и не погружайте в воду или другие жидкости.

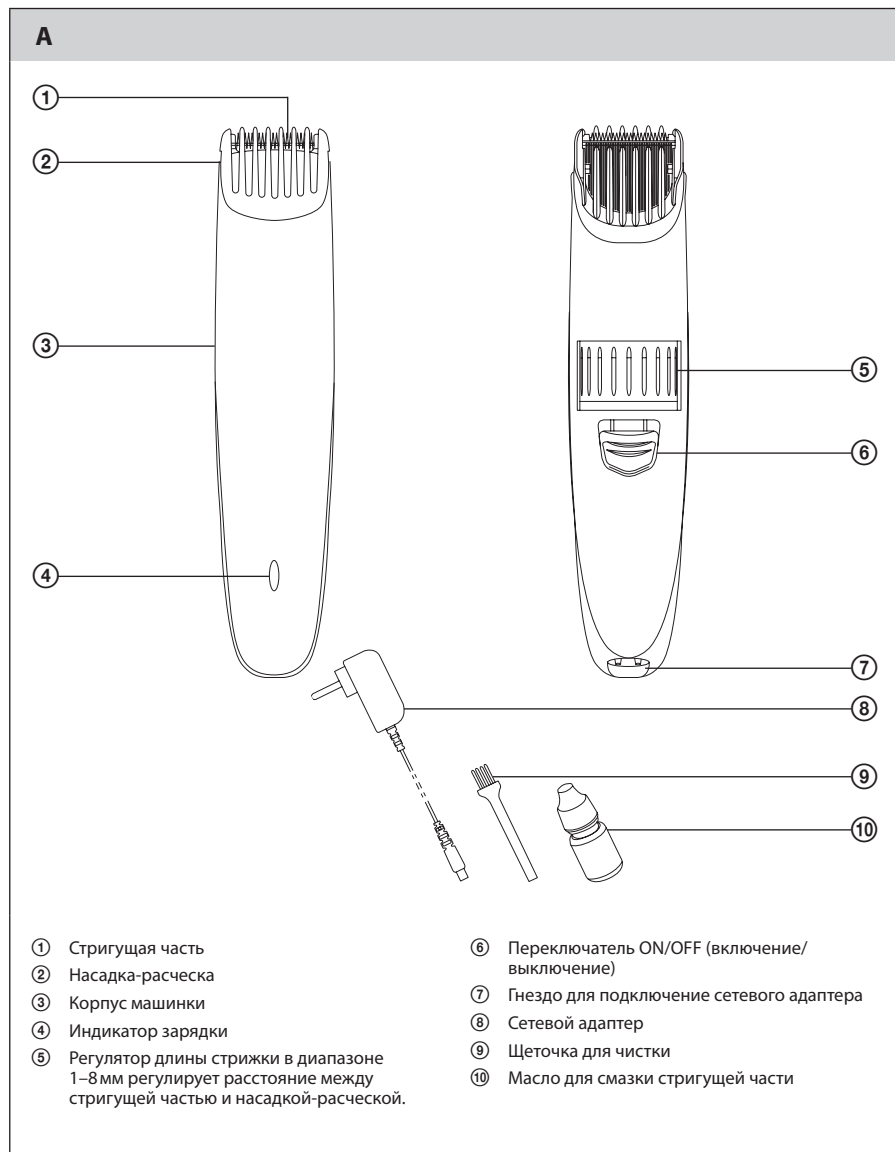
- Храните, заряжайте и используйте машинку для стрижки волос на достаточном расстоянии от ванны, умывальника или других емкостей, наполненных водой.
- Держите стригущую часть на достаточном расстоянии от глаз и лица.
- Не тяните за кабель питания, чтобы вытащить адаптер из розетки. Это может повредить кабель адаптер или сетевую розетку. Чтобы отсоединить кабель адаптер, потяните за вилку.
- Не протягивайте сетевой кабель так, чтобы он лежал на острых предметах.
- Если машинка для стрижки волос, насадка-расческа или сетевой адаптер каким-либо образом поврежден, не пользуйтесь им.
- Во избежание опасных ситуаций не ремонтируйте машинку для стрижки волос или ее принадлежности самостоятельно и не вносите в них какие-либо изменения. По поводу любого ремонта обращайтесь в профессиональную мастерскую. Самостоятельное вмешательство в устройство может привести к аннулированию гарантийных обязательств.

Машинка для стрижки волос

SHP 3301BL / SHP 3302RD / SHP 4301BL / SHP 4302RD

RU

ОПИСАНИЕ МАШИНКИ ДЛЯ СТРИЖКИ ВОЛОС И ЕЕ ПРИНАДЛЕЖНОСТЕЙ



RU-5

ЗАРЯДНОЕ УСТРОЙСТВО МАШИНКИ ДЛЯ СТРИЖКИ ВОЛОС

- В этой машинке для стрижки волос находится встроенный Ni-MH аккумулятор, поэтому рекомендуется заряжать, использовать и хранить ее при окружающей температуре 15–30 °C.
- Прежде чем заряжать машинку для стрижки волос, убедитесь, что переключатель A⑥ установлен в позицию OFF (выключено). Вставьте разъем сетевого адаптера A⑧ в гнездо A⑦. Подключите сетевой адаптер A⑧ к электрической розетке (220–240 В).
- После подключения машинки для стрижки волос к источнику электропитания загорается красный индикатор зарядки A④. Полная зарядка занимает приблизительно 8 часов.



Примечание:

Если вы заряжаете машинку для стрижки волос впервые или после длительного перерыва в использовании, то полная зарядка займет не менее 16 часов.



Предупреждение:

Не используйте машинку для стрижки волос в тот момент, когда она заряжается.

- Отсоедините заряженную машинку для стрижки волос от сетевого адаптера A⑧, а сам адаптер A⑧ вытащите из розетки. После того, как вы отсоедините машинку от адаптера A⑧, индикатор A④ погаснет. Полной зарядки машинки для стрижки волос хватает приблизительно на 50 минут работы.

Рекомендации, как достичь наибольшей длительности срока службы аккумулятора:

- Заряжайте машинку для стрижки волос при комнатной температуре.
- Не оставляйте машинку подключенной к источнику электроэнергии дольше, чем это необходимо для ее полной зарядки.
- Не ждите, пока машинка для стрижки волос полностью не разрядится. Лучше начать заряжать машинку прежде, чем аккумулятор полностью разрядится.
- Лучше всего хранить машинку для стрижки волос в заряженном состоянии.
- Если вы не пользуетесь машинкой для стрижки волос длительное время, заряжайте ее хотя бы раз в 6 месяцев.

ИСПОЛЬЗОВАНИЕ МАШИНКИ ДЛЯ СТРИЖКИ ВОЛОС

- Машинка для стрижки волос подходит для стрижки сухих или слегка смоченных волос или бороды. Не используйте ее для стрижки только что вымытых волос.
- Каждый раз перед использованием убедитесь, что стригущая часть A① и насадка-расческа A② не повреждены.

1. СТРИЖКА С НАСАДКОЙ-РАСЧЕСКОЙ

1.1 СТРИЖКА ВОЛОС

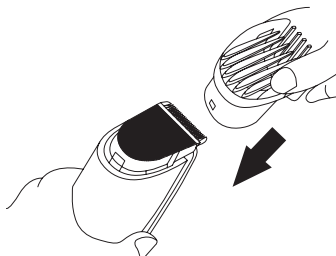
- Используйте машинку для стрижки волос на чистые, сухие или слегка увлажненные волосы. Перед стрижкой волос хорошо расчешите их по направлению их роста.
- Усадите человека, которого будете стричь, так, чтобы его голова находилась на уровне вашей груди. Чтобы не запачкать одежду состриженными волосами, используйте полотенце, которым следует прикрыть шею и плечи.
- Наденьте на стригущую часть A① насадку-расческу A②. При этом планки по бокам насадки A② должны войти в пазы по бокам стригущей части A①.

Машинка для стрижки волос

SHP 3301BL / SHP 3302RD / SHP 4301BL / SHP 4302RD

RU

B



- Регулятором A⑤ установите требуемую длину стрижки в диапазоне 1–8 мм. Если вы пользуетесь машинкой для стрижки волос впервые, рекомендуется сначала настроить насадку на большую длину волос, а затем отрегулировать ее по мере необходимости.
- Чтобы включить машинку для стрижки волос, передвиньте переключатель A⑥ в позицию ON (включено).



Предупреждение:

Стригущая часть A① состригает все волосы, с которыми сталкивается, поэтому будьте особенно внимательны при обращении с включенным прибором.

- Чтобы добиться равномерного состригания волос, плоская часть насадки-расчески A② должна постоянно находиться в контакте с кожей головы. Медленно передвигайте машинку против направления роста волос.
- Периодически удаляйте волосы, собирающиеся внутри насадки A②. Перед удалением скопившихся волос выключайте машинку. Держите насадку A② за боковые стороны и снимите ее, потянув по направлению от стригущей части A①. Удалите волосы, а затем снова прикрепите насадку A② к стригущей части A①. Снова установите длину стрижки, включите машинку и продолжайте стричь.
- После использования выключите машинку для стрижки волос, передвинув переключатель A⑥ в позицию OFF (выключено) и прочистите ее, как описано в разделе «Чистка и уход».

1.2 СТРИЖКА БОРОДЫ

- Действуйте таким же образом, как при стрижки волос. Стригите бороду насухо, без использования геля или пенки для бритья.
- Стрижку бороды выполняйте медленными движениями против роста волос, снизу вверх. Помните, что насадка-расческа A② должна постоянно находиться в контакте с кожей, чтобы стрижка проходила равномерно. Прикрепив насадку A② к стригущей части A①, не забудьте снова настроить длину стрижки.

2. СТРИЖКА БЕЗ НАСАДКИ-РАСЧЕСКИ

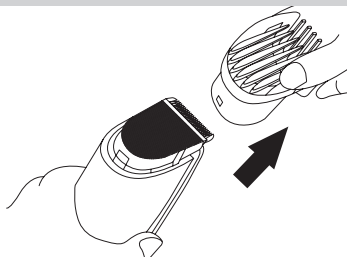
2.1 СТРИЖКА ВОЛОС

- Используйте машинку для стрижки волос на чистые, сухие или слегка увлажненные волосы. Перед стрижкой волос хорошо расчешите их по направлению их роста.
- Усадите человека, которого будете стричь, так, чтобы его голова находилась на уровне вашей груди. Чтобы не запачкать одежду состриженными волосами, используйте полотенце, которым следует прикрыть шею и плечи.
- Держите насадку-расческу A② за боковые стороны и снимите ее, потянув по направлению от стригущей части A①. Если машинка для стрижки волос используется без насадки-расчески A②, длина стрижки будет соответствовать приблизительно 0,5 мм.

Машинка для стрижки волос

SHP 3301BL / SHP 3302RD / SHP 4301BL / SHP 4302RD

C



- Чтобы включить машинку для стрижки волос, передвиньте переключатель A6 в позицию ON (включено).



Предупреждение:

Стригущая часть A1 состригает все волосы, с которыми сталкивается, поэтому будьте особенно внимательны при обращении с включенным прибором.

- Стрижка без насадки-расчески A2 используется прежде всего для выравнивания висков, линии вокруг ушей и возле затылка. Когда вы равняете линию вокруг ушей, держите машинку так, чтобы стригущая часть A1 была направлена вниз и следите за тем, чтобы волос касалась только часть стригущей планки. Когда вы равняете линию затылка и висков, держите машинку так, чтобы лезвия стригущей части A1 были направлены вниз. Касайтесь кожи стригущей планкой лишь слегка.
- После завершения использования выключите машинку для стрижки волос, передвинув переключатель A6 в позицию OFF (выключено) и прочистите ее, как описано в разделе «Чистка и уход».

2.2 СТРИЖКА БОРОДЫ

- Действуйте таким же образом, как при стрижки волос. Стригите бороду насухо, без использования геля или пенки для бритья.
- Стрижку бороды выполняйте медленными движениями против роста волос, снизу вверх.

ЧИСТКА И УХОД

- Перед тем, как начать чистку машинки для стрижки волос, убедитесь, что она выключена и отсоединена от розетки.
- Регулярная чистка после каждого использования обеспечивает оптимальную производительность машинки для стрижки волос.



Предупреждение:

Эту машинку для стрижки волос не следует мыть под водопроводным краном. Не опрыскивайте машинку для стрижки волос или сетевой адаптер A8 водой или другой жидкостью и не погружайте их в воду или другие жидкости.

ЧИСТКА

- Снимите со стригущей части A1 насадку-расческу A2, если она надета. Держите машинку для стрижки волос в руке так, чтобы большой палец располагался на стригущей планке. Большим пальцем отодвигайте стригущую планку от корпуса машинки A3, пока она полностью не снимется со стригущей части A1. Снимите стригущую часть A1 с корпуса машинки A3. Щеточкой A9 удалите все остатки волос со стригущей части A1 и из пространства корпуса машинки A3, находящегося под стригущей частью A1. После очистки снова прикрепите стригущую часть A1 к корпусу машинки A3. Приложите выемку на торце стригущей части A1 к выступу на корпусе машинки A3, а затем прижмите стригущую часть A1 к корпусу машинки A3, пока не услышите щелчок.

Машинка для стрижки волос

SHP 3301BL / SHP 3302RD / SHP 4301BL / SHP 4302RD

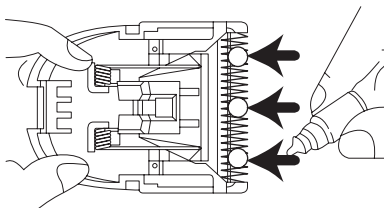
RU

- Очистите корпус машинки A③ и насадку-щетку A② чистой сухой тряпкой. В случае значительного загрязнения можно использовать слегка увлажненную тряпку. Затем вытрите все насухо.
- Для чистки адаптера A⑧ используйте сухую, чистую тряпку.
- Не используйте для чистки абразивные чистящие средства, разбавители, растворители и пр.

СМАЗКА СТРИГУЩЕЙ ЧАСТИ

- Рекомендуется смазывать стригущую часть A① после каждого использования и последующей чистки машинки.
- Снимите стригущую часть A① с корпуса машинки для стрижки волос, как это описано в подразделе «Чистка».
- Капните две-три капли масла A⑩ между стригущими зубцами и равномерно разотрите их. Излишки масла сотрите чистой, сухой тряпкой.

D



- Когда закончится масло A⑩, входящее в комплект, используйте масло, не содержащее кислот (напр., масло для швейных машинок).
- Прикрепите стригущую часть A① обратно к корпусу машинки для стрижки волос A③, как это описано в подразделе «Чистка».

СРОК СЛУЖБЫ И ЗАМЕНА СТРИГУЩЕЙ ЧАСТИ

- Стригущую часть A① необходимо заменять на новую 1 раз в два года при условии, что машинка используется приблизительно 4 раза в месяц в течение 20 минут, либо чаще, а также если обнаруживаются признаки износа или какое-либо повреждение.
- Чтобы заказать запасную стригущую часть A①, обратитесь в лицензированный сервисный центр.

Машинка для стрижки волос

SHP 3301BL / SHP 3302RD / SHP 4301BL / SHP 4302RD

ТЕХНИЧЕСКИЕ ДАННЫЕ

Машинка для стрижки волос SHP 3301BL / SHP 3302RD

Вход.....6 В~, 100 мА
 Встроенный аккумулятор.....1 x AA 1,2 В 600 мАч Ni-MH
 Уровень шума 70 Дб(А)

Машинка для стрижки волос SHP 4301BL/ SHP 4302RD

Вход.....6 В~, 100 мА
 Встроенный аккумулятор.....2 x AA 1,2 В 600 мАч Ni-MH
 Уровень шума 70 Дб(А)

Адаптер

Вход..... 220–240 В~, 50/60 Гц, макс. 7 Вт
 Выход 6 В~, 100 мА
 Класс защиты (от поражения электрическим током) II

Заявленный уровень шума данного электроприбора составляет 70 дБ(А), что соответствует уровню акустической мощности А по сравнению с эталонной акустической мощностью 1 пВт.

Пояснение технических терминов

Класс защиты от поражения электрическим током:

Класс II – Защита от поражения электрическим током обеспечивается двойной или усиленной изоляцией.

Производитель оставляет за собой право на внесение изменений в текст и технические характеристики.

Машинка для стрижки волос

SHP 3301BL / SHP 3302RD / SHP 4301BL / SHP 4302RD

RU

УКАЗАНИЯ И ИНФОРМАЦИЯ ОБ ОБРАЩЕНИИ С ИСПОЛЬЗОВАННОЙ УПАКОВКОЙ

Использованный упаковочный материал отправьте на свалку бытового мусора.

УТИЛИЗАЦИЯ ИСПОЛЬЗОВАННЫХ АККУМУЛЯТОРОВ



Перед тем, как утилизировать изделие, сдайте его на предназначенный пункт сбора, необходимо извлечь из него вставной аккумулятор. Аккумулятор извлекается в профессиональной ремонтной мастерской.

В аккумуляторе содержатся вещества, вредные для окружающей среды, поэтому он не является обычным бытовым отходом. Его правильную утилизацию обеспечивает соответствующий пункт сбора.

УТИЛИЗАЦИЯ ИСПОЛЬЗОВАННЫХ ЭЛЕКТРИЧЕСКИХ И ЭЛЕКТРОННЫХ ПРИБОРОВ



Этот символ на изделии или сопроводительной документации означает, что используемые электрические и электронные изделия не следует выбрасывать вместе с бытовыми отходами. Для надлежащей обработки, утилизации и переработки сдайте эти продукты в установленные пункты сбора мусора. Кроме того, в некоторых странах Европейского Союза и других европейских странах вы можете вернуть свои продукты местному продавцу в случае приобретения эквивалентного нового изделия. Правильная утилизация данного продукта поможет сохранить ценные природные ресурсы и предотвратить возможные отрицательные последствия для окружающей среды и здоровья человека, которые могут возникнуть в результате неправильной утилизации отходов. Для более подробной информации, пожалуйста, свяжитесь с местными властями или обратитесь в ближайший пункт сбора. Неправильная утилизация этих отходов может, в соответствии с национальными правилами, повлечь за собой штраф.

Для субъектов предпринимательской деятельности в странах Европейского Союза

Если вы собираетесь утилизировать электрическое и электронное оборудование, запросите необходимую информацию у своего дилера или поставщика.

Утилизация в других странах за пределами Европейского Союза

Действие этого символа распространяется на Европейский Союз. Если вы собираетесь утилизировать данный продукт, запросите необходимую информацию о надлежащем способе утилизации у местных властей или у своего дилера.



Этот продукт соответствует всем основным требованиям директив ЕС, которые к нему относятся.

Машинка для стрижки волос

SHP 3301BL / SHP 3302RD / SHP 4301BL / SHP 4302RD