

**НОВОЕ  
ИЗДЕЛИЕ**



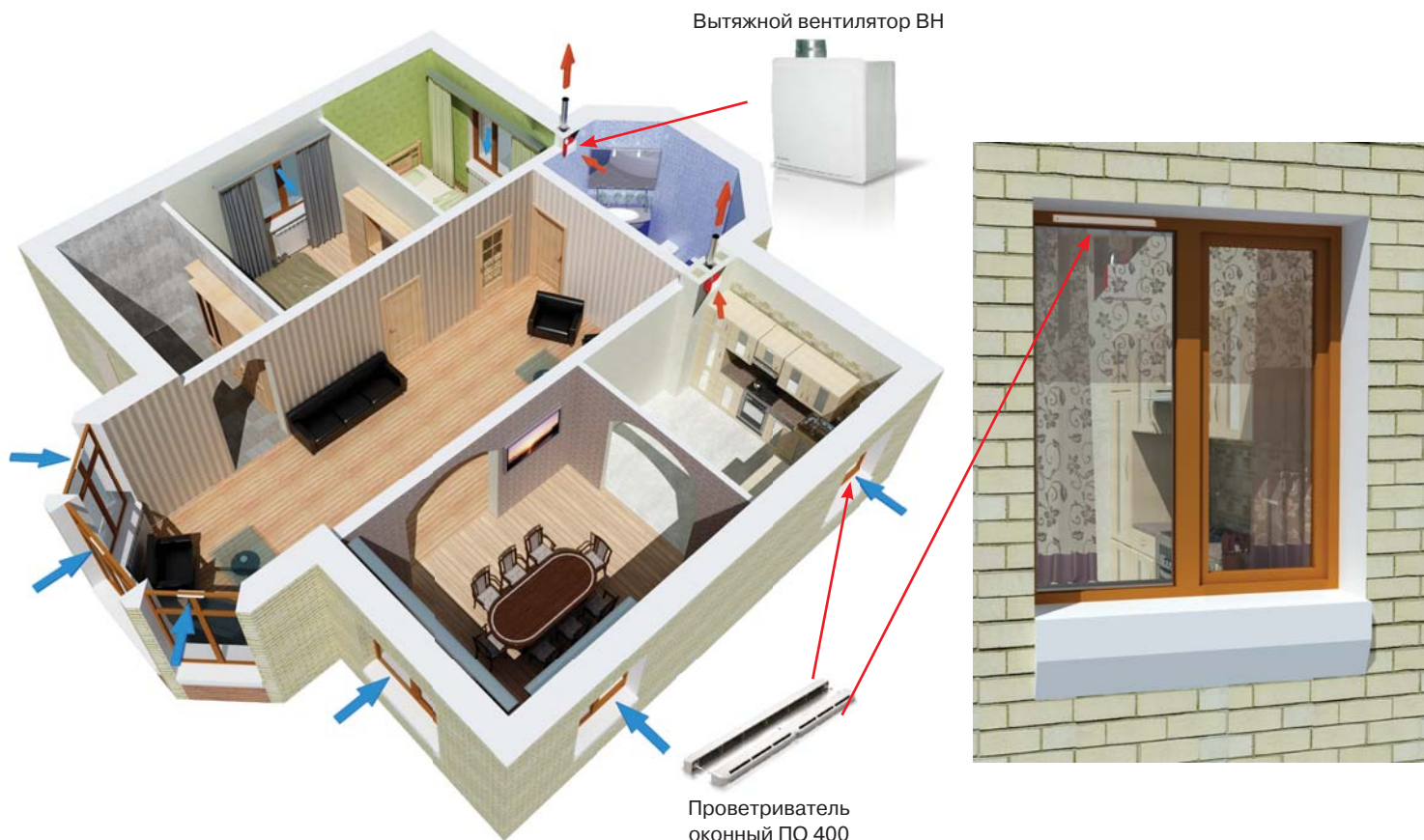
В современных жилых домах особое внимание должно уделяться организации воздухообмена. Проблемы с вентиляцией, возникающие одновременно с применением герметично закрывающихся окон, нельзя решать старыми техническими средствами, рассчитанными на приток наружного воздуха через многочисленные щели в окнах. Организовать естественный приток свежего воздуха при новых, почти герметичных окнах можно с помощью пассивного приточного устройства, такого как оконный проветриватель.

**Оконный проветриватель** является приточным устройством для постоянной вентиляции и предназначен для обеспечения жилых и нежилых помещений свежим воздухом. Такой проветриватель можно устанавливать в оконные рамы различных размеров в квартирах, коттеджах, офисных зданиях. Особенно идеален там, где требуется постоянный приток свежего воздуха. Приточное устройство избавляет от необходимости открывания окон, сохраняя при этом доступ свежего воздуха без сквозняков и уличного шума.

Специально разработанная конструкция проветривателя обеспечивает его удобное использование, а встроенный пылевой фильтр обеспечит поступление чистого воздуха в помещение.

## Организация воздухообмена в помещении

В городской квартире многоэтажного жилого дома организовать вентиляцию можно на следующем примере. Системы механической вытяжной вентиляции с естественным притоком воздуха проектируются с вытяжными вентиляторами, установленные в кухне и санузле. Приток чистого воздуха в жилые помещения (спальня, гостиная) осуществляется через оконные проветриватели. По мере загрязнения, воздух уходит через внутренние квартирные двери в ванную и кухню, где удаляется вытяжными вентиляторами.



# ОКОННЫЙ ПРОВЕТРИВАТЕЛЬ ПО 400



Конструкция проветривателя



установка проветривателя в оконную конструкцию

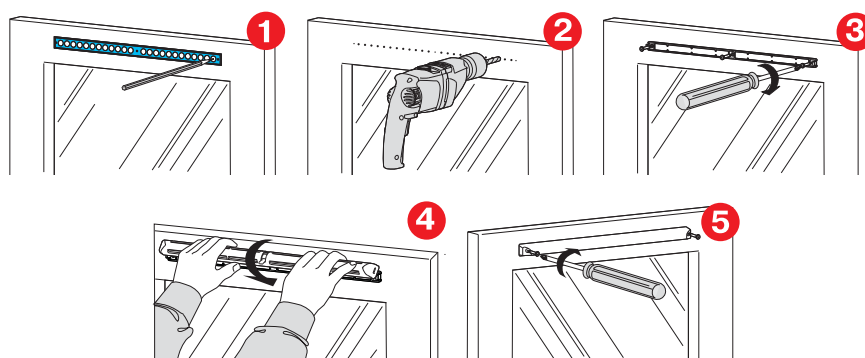
**Наружный козырек** защищает помещение от проникновения воды. Дополнительной особенностью является встроенная защита от насекомых.

**Фильтр** – является прекрасным способом для защиты от пыли и грязи, задерживает излишнюю влагу и уменьшает уличный шум.

**Внутренняя решетка с регулировкой** позволяет регулировать объем и направление приточного воздуха.

## Установка

ПО 400 устанавливается в верхнюю часть оконной рамы.



Максимальный приток воздуха, который обеспечивает установка одного оконного проветривателя - 20-40 м<sup>3</sup>/ч.

## Регулировка

ПО 400 отличается управляемым основанием, что позволяет ему направлять поток воздуха в зависимости от положения окна по отношению к откосу для максимального комфорта.

1. Регулятор в положении «открыто (центр)».

Приточный воздух поступает в помещение во всех направлениях.

2. Регулятор в положении «открыто вниз».

Приточный воздух поступает в помещение только в нижнем направлении.

3. Регулятор в положении «открыто вверх».

Приточный воздух поступает в помещение только в верхнем направлении.

4. Регулятор в положении «закрыто».

Приточный воздух не поступает в помещение.

## Код заказа

ВЕНТС ПО 400

## Цвета



Белый



Коричневый

## Упаковка



Картонный короб

Распределение воздушных потоков при различных положениях регулятора